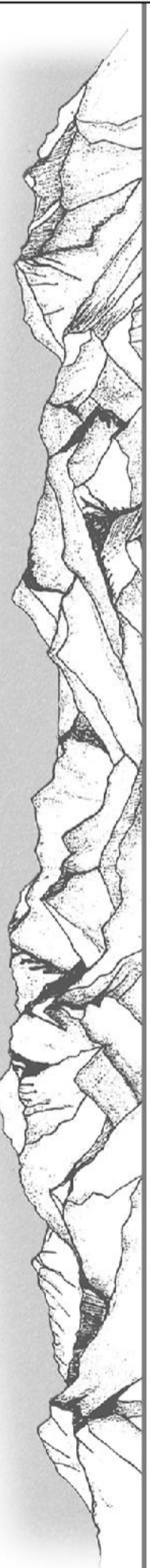


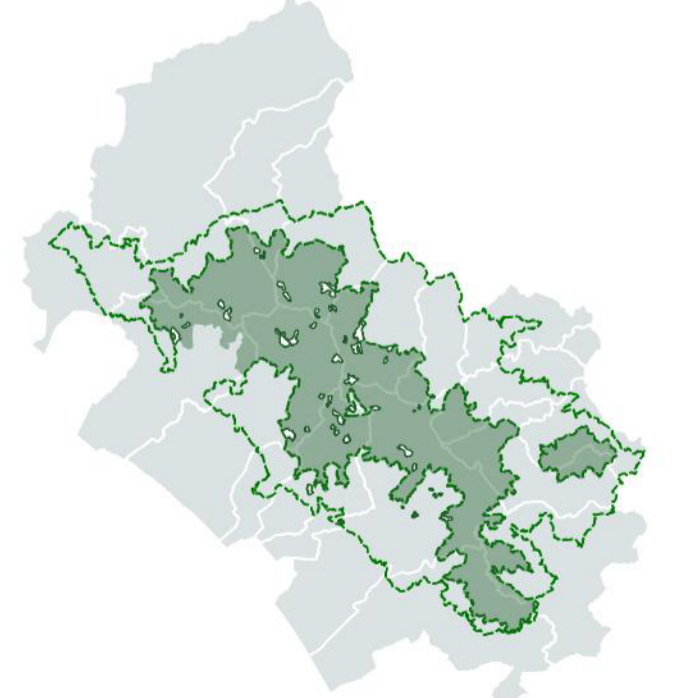
Legenda

-  Limiti amministrativi comunali
-  Parco Regionale
-  Area contigua del Parco Regionale
-  Aree Contigue di Cava del Parco Regionale
-  Ricognizione preliminare dei terreni a demanio collettivo - Regione Toscana
-  Ricognizione preliminare dei beni di uso civico di pascolo e di legnatico del Comune di Camaione (Istruttoria demaniale del Comune di Camaione di cui all'art.2, comma1, lett.G della LR 27/2014 - Decreto 12713 del 06.08.2018)
-  Preliminare ricognizione degli Usi Civici della Comunione di Beni Sociali di Vinca
- Ricognizione preliminare degli Usi Civici - dato Parco Apuane**
  -  Demanio civico
  -  Terre di probabile origine civica
  -  Terre individuate solo su progetto peritale
  -  Terre riconosciute in base ad ordinanza o sentenza
  -  Uso civico



# PIANO INTEGRATO DEL PARCO

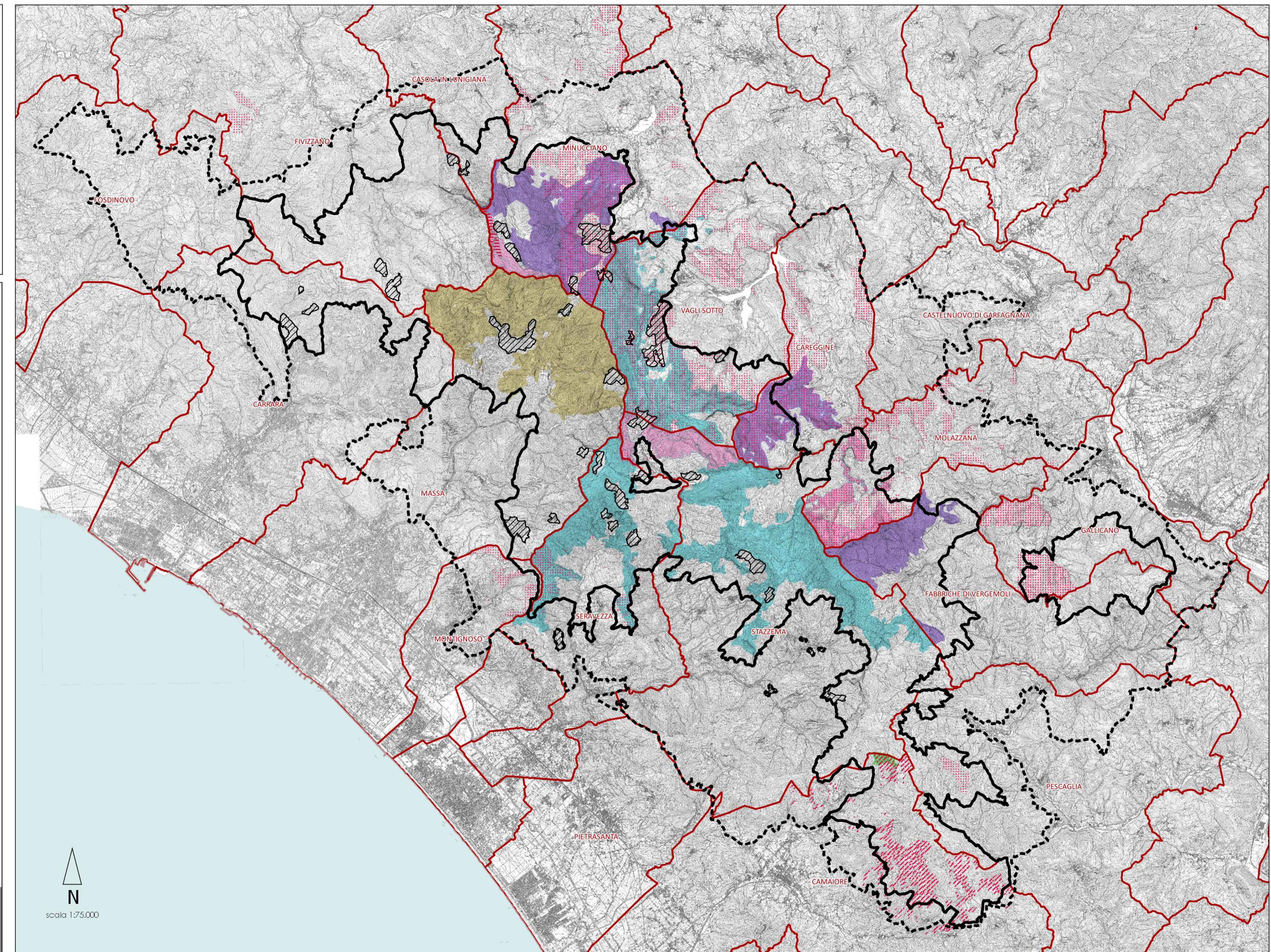
Parco Regionale Alpi Apuane



Sezione Pianificatoria. Quadro Conoscitivo  
**RICOGNIZIONE DELLE AREE "GRAVATE DA USI CIVICI"**  
**(DEMANIO COLLETTIVO)**

PROPOSTA PREDISPOSTA DAL CONSIGLIO DIRETTIVO, ai sensi dell'art. 29 comma 1 della LR 30/2015 con modifiche e integrazioni in esito ai contributi tecnici inviati dalla Regione Toscana

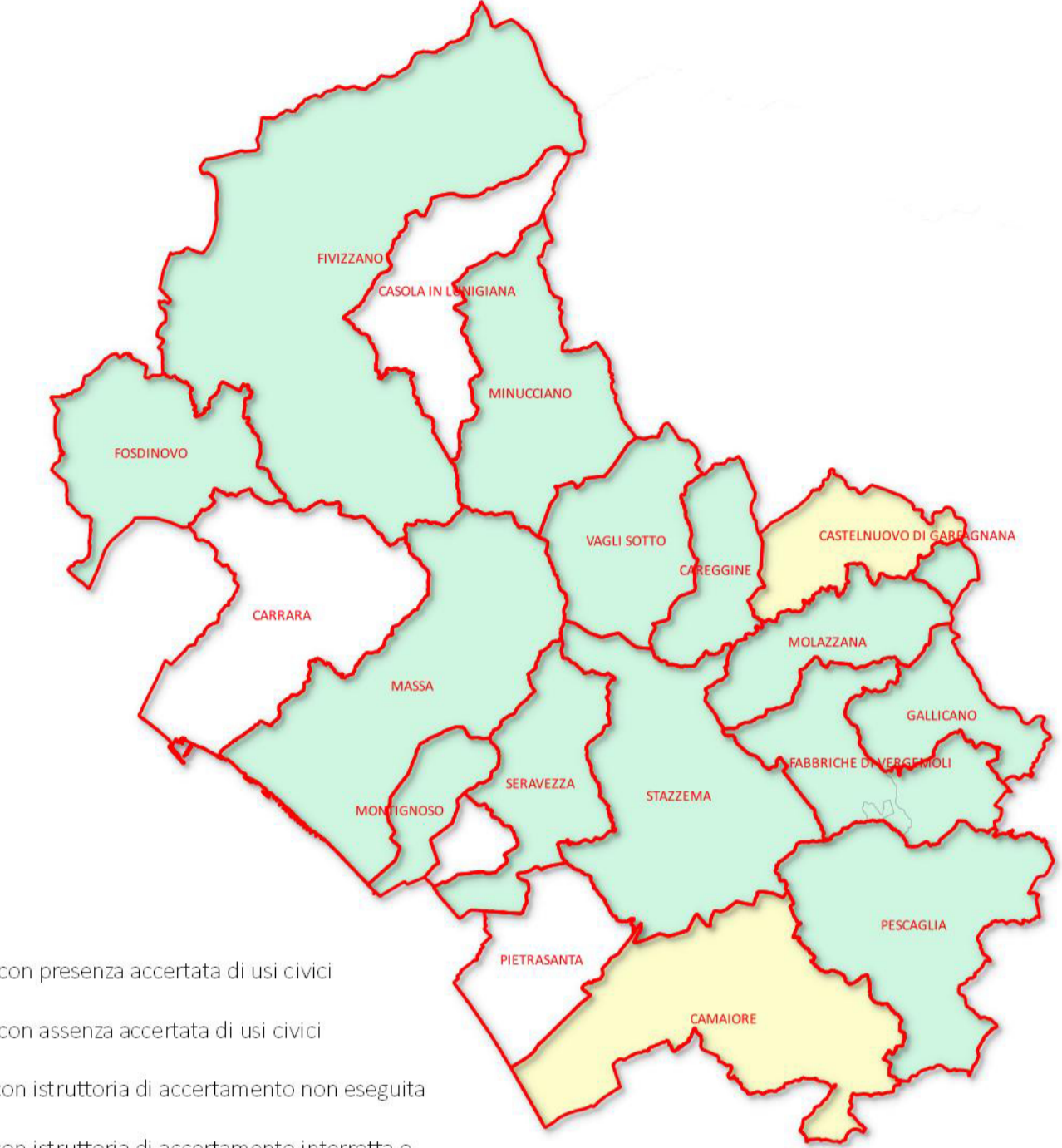
**QP. 1c**

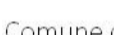





  
 N  
 scala 1:75.000

## PIT PPR REGIONE TOSCANA

AREE TULATE PER LEGGE - D. Lgs 42/2004, art.142  
 Lett. h) - Le zone gravate da usi civici



-  Comune con presenza accertata di usi civici
-  Comune con assenza accertata di usi civici
-  Comuni con istruttoria di accertamento non eseguita
-  Comuni con istruttoria di accertamento interrotta o con iter procedurale non completato

**ALL. G - Elenco certificato dei Comuni toscani in cui è accertata la presenza di usi civici con l'individuazione dei soggetti gestori**

- PROVINCIA DI LUCCA**  
 Camaione - dato mancante  
 Careggine: Usi civici di Careggine - gestione: Amministrazione Comunale  
 Castelnuovo Garfagnana - dato mancante  
 Fabbriiche di Vallico: Usi civici di Fabbriiche di Vallico - gestione: Amministrazione Comunale  
 Vergemoli: Usi civici di Vergemoli - gestione: Amministrazione Comunale  
 Gallignano: Usi civici di Gallignano - gestione: Amministrazione Comunale  
 Minucciano: Usi civici di Minucciano - gestione: Amministrazione Comunale  
 Molazzana: Usi civici di Molazzana - gestione: Amministrazione Comunale  
 Pescaglia: Usi civici di Pescaglia - gestione: Amministrazione Comunale  
 Seravezza: Usi civici della Montagna di Seravezza - gestione: ASBUC di Montagna di Seravezza (causa in corso per area cave "Henraux")  
 Stazzema: La Frazione di Ami fa parte dell'ASBUC di Vagli Sotto (causa in corso per area cave "Henraux")  
 Vagli di Sotto: Usi civici di Vagli Sotto e Ami di Stazzema - gestione: ASBUC di Vagli Sotto e Stazzema limitatamente alla Frazione di Ami
- PROVINCIA DI MASSA**  
 Carrara: Assenza accertata di usi civici  
 Casola in Lunigiana: Assenza accertata di usi civici  
 Fivizzano: Usi civici di Fivizzano - gestione: Amministrazione Comunale  
 Fossdinovo: Usi civici di Fossdinovo - gestione: Amministrazione Comunale  
 Massa: Usi civici di Massa - gestione: Amministrazione Comunale  
 Montignoso: Usi civici di Montignoso - gestione: Amministrazione Comunale